

# METAL BORU BAĞLANTILARI

## EMT GALVANİZ BORU

Galvanized Electrical Metallic Tube



Sipariş Kodu	Açıklama	İç Çap (Ø) mm.	Dış Çap (Ø) mm.
Order Code	Description	Inner Diameter (Ø) mm.	Outer Diameter (Ø) mm.
EMT 1/2"	Galvaniz Dişsiz Boru	15,80	17,83
EMT 3/4"	Galvaniz Dişsiz Boru	20,93	23,42
EMT 1"	Galvaniz Dişsiz Boru	26,64	29,54
EMT 1 1/4"	Galvaniz Dişsiz Boru	35,05	38,35
EMT 1 1/2"	Galvaniz Dişsiz Boru	40,89	44,20
EMT 2"	Galvaniz Dişsiz Boru	52,50	55,80

## METAL SİRİAL BORU

Steel Spiral Pipe



Sipariş Kodu	Açıklama	İç Çap (Ø) mm.	Dış Çap (Ø) mm.
Order Code	Description	Inner Diameter (Ø) mm.	Outer Diameter (Ø) mm.
ESP 1/2"	Çelik Spiral Boru	15,50	19,00
ESP 3/4"	Çelik Spiral Boru	20,50	25,00
ESP 1"	Çelik Spiral Boru	26,50	31,00
ESP 1 1/4"	Çelik Spiral Boru	34,50	38,50
ESP 1 1/2"	Çelik Spiral Boru	39,50	45,00
ESP 2"	Çelik Spiral Boru	50,50	56,00

## EMT VİDALI BUAT RAKORU

Set Secrew Type Connector



Sipariş Kodu	Açıklama	Çap (Ø) mm.
Order Code	Description	Diameter (Ø) mm.
ETB-101	1/2" Vidalı Tip Rakor	12,70
ETB-102	3/4" Vidalı Tip Rakor	19,05
ETB-103	1" Vidalı Tip Rakor	25,40
ETB-104	1 1/4" Vidalı Tip Rakor	31,75
ETB-105	1 1/2" Vidalı Tip Rakor	38,10
ETB-106	2" Vidalı Tip Rakor	50,80

## EMT VİDALI EK MUFU

Set Secrew Type Coupling



Sipariş Kodu	Açıklama	Çap (Ø) mm.
Order Code	Description	Diameter (Ø) mm.
ETB-107	1/2" Vidalı Muf	12,70
ETB-108	3/4" Vidalı Muf	19,05
ETB-109	1" Vidalı Muf	25,40
ETB-110	1 1/4" Vidalı Muf	31,75
ETB-111	1 1/2" Vidalı Muf	38,10
ETB-112	2" Vidalı Muf	50,80

## EMT SIKMALI BUAT RAKORU

Compression Type Connector

Sipariş Kodu	Açıklama	Çap (Ø) mm.
Order Code	Description	Diameter (Ø) mm.
ETB-113	1/2" Sıkmalı Rakor	12,70
ETB-114	3/4" Sıkmalı Rakor	19,05
ETB-115	1" Sıkmalı Rakor	25,40
ETB-116	1 1/4" Sıkmalı Rakor	31,75
ETB-117	1 1/2" Sıkmalı Rakor	38,10
ETB-118	2" Sıkmalı Rakor	50,80



## EMT SIKMALI EK MUFU

Compression Type Coupling

Sipariş Kodu	Açıklama	Çap (Ø) mm.
Order Code	Description	Diameter (Ø) mm.
ETB-119	1/2" Sıkmalı Muf	12,70
ETB-120	3/4" Sıkmalı Muf	19,05
ETB-121	1" Sıkmalı Muf	25,40
ETB-122	1 1/4" Sıkmalı Muf	31,75
ETB-123	1 1/2" Sıkmalı Muf	38,10
ETB-124	2" Sıkmalı Muf	50,80



## EMT 45° - 90° DÖNÜŞ ELEMANI

45° - 90° Bend Part

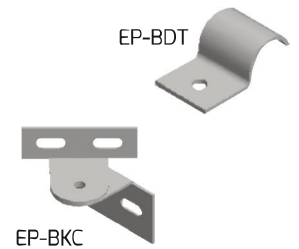
Sipariş Kodu	Açıklama	Çap (Ø) mm.
Order Code	Description	Diameter (Ø) mm.
EP-25-GD90	90° Dönüş Elemanı	25
EP-25-GD45	45° Dönüş Elemanı	25
EP-42-GD90	90° Dönüş Elemanı	42
EP-42-GD45	45° Dönüş Elemanı	42



## TESPİT KROŞESİ ve KANAL ÇIKIŞ ELEMANI

Fixing Clamp

Sipariş Kodu	Açıklama	Çap (Ø) mm.
Order Code	Description	Diameter (Ø) mm.
EP-25-BDT	Ø25 Boru Tespit Kroşesi	25
EP-25-BKC	Ø25 Boru Kanal Çıkış Elemanı	25
EB-42-BDT	Ø42 Boru Tespit Kroşesi	42
EB-42-BKC	Ø42 Boru Kanal Çıkış Elemanı	42



# TOPRAKLAMA VE BAĞLANTI SİSTEMLERİ

## GALVANİZ TOPRAKLAMA ŞERİDİ

Galvanized Earthing Strip



	Sipariş Kodu	Kesit(mm)	Uzunluk (m)	Ağırlık (Kg/Ad.)
	Order Code	C.Section (mm)	Length (m)	Weight (Kg/Pcs.)
50	EGS-303	30x3	50	0,740
	EGS-3035	30x3,5	50	0,840
30	EGS-254	25x4	30	0,800
	EGS-404	40x4	30	1,320
6	EGS-405	40x5	6	1,620
	EGS-505	50x5	6	2,000
	EGS-605	60x5	6	2,400

## GALVANİZ MONO TEL

Galvanized Steel Wire



	Sipariş Kodu	Kesit (mm)	Çap (Ø)	Ağırlık (Kg/Ad.)
	Order Code	C.Section (mm)	Diameter (Ø)	Weight (Kg/Pcs.)
8	EGMW-50	50	8	0,410
10	EGMW-70	70	10	0,635

## GALVANİZ TOPRAKLAMA ELEKTRODU

Galvanized Earthing Electrodes



	Sipariş Kodu	Çap (Ø)	Uzunluk (m)	Ağırlık (Kg/Ad.)
	Order Code	Diameter (Ø)	Length (m)	Weight (Kg/Pcs.)
18	EGGE-18100	18	1000	2,040
	EGGE-18150	18	1500	3,110
	EGGE-18175	18	1750	3,615
20	EGGE-20100	20	1000	2,520
	EGGE-20150	20	1500	3,800
	EGGE-20175	20	1750	4,390

## GALVANİZ TOPRAKLAMA KAZIĞI "KÖŞEBENT TİP"

Angle Iron



	Sipariş Kodu	Ölçü (mm)	Uzunluk (mm)	Ağırlık (Kg/Ad.)
	Order Code	Dimension (mm)	Length (mm)	Weight (Kg/Pcs.)
40	EGGE-40404-1000	40x40x4	1000	2,510
	EGGE-40404-1500	40x40x4	1500	3,760
50	EGGE-50505-1000	50x50x5	1000	3,900
	EGGE-50505-1500	50x50x5	1500	5,850
60	EGGE-60606-1000	60x60x6	1000	5,400
	EGGE-60606-1500	60x60x6	1500	8,200
65	EGGE-65657-1500	65x65x7	1500	10,700

## GALVANİZ TOPRAKLAMA LEVHASI

Galvanized Earthing Plate

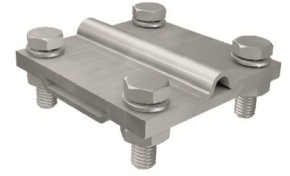
	Sipariş Kodu	Ölçü (mm)	Ağırlık (Kg/Ad.)
	Order Code	Dimension	Weight (Kg/Pcs.)
1,00	EGGP-10010	1000x500x1	4,200
2,00	EGGP-10020	1000x500x2	8,200
2,50	EGGP-10025	1000x500x2,5	10,150
2,50	EGGP-10030	1000x500x3	12,000



## BAĞLANTI KLEMENSLERİ

Fixing Clamps

	Sipariş Kodu	a (mm)	b (mm / Ø)	Ağırlık (Kg/Ad.)
	Order Code	a (mm)	b (mm / Ø)	Weight (Kg/Pcs.)
25x4	EGGC-254	25x4	25x4	0,280
	EGGC-25408	25x4	8	0,280
	EGGC-25412	25x4	12	0,280
	EGGC-25416	25x4	16	0,280
	EGGC-25420	25x4	20	0,280
	EGGC-25426	25x4	26	0,280
	EGGC-25432	25x4	32	0,280



## BAĞLANTI KLEMENSLERİ

Fixing Clamps

	Sipariş Kodu	a (mm)	b (mm / Ø)	Ağırlık (Kg/Ad.)
	Order Code	a (mm)	b (mm / Ø)	Weight (Kg/Pcs.)
30x3	EGGC-303	30x3	30x3	0,280
	EGGC-30308	30x3	8	0,280
	EGGC-30312	30x3	12	0,280
	EGGC-30316	30x3	16	0,280
	EGGC-30320	30x3	20	0,280
	EGGC-30326	30x3	26	0,280
	EGGC-30332	30x3	32	0,280



## BAĞLANTI KLEMENSLERİ

Fixing Clamps

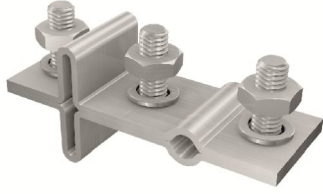
	Sipariş Kodu	a (mm)	b (mm / Ø)	Ağırlık (Kg/Ad.)
	Order Code	a (mm)	b (mm / Ø)	Weight (Kg/Pcs.)
40x4	EGGC-254	40x4	40x4	0,360
	EGGC-25408	40x4	8	0,360
	EGGC-25412	40x4	12	0,360
	EGGC-25416	40x4	16	0,360
	EGGC-25420	40x4	20	0,360
	EGGC-25426	40x4	26	0,360
	EGGC-25432	40x4	32	0,360



# TOPRAKLAMA VE BAĞLANTI SİTEMLERİ

## GALVANİZ DİKEY BAĞLANTI ELEMANI

Vertical Fixing Part



	Sipariş Kodu	a (mm)	b (mm / Ø)	Ağırlık (Kg/Ad.)
	Order Code	a (mm)	b (mm / Ø)	Weight (Kg/Pcs.)
30x3	EGVC-30308	30x3	8	0,220
	EGVC-30312	30x3	12	0,220
	EGVC-30316	30x3	16	0,220
	EGVC-30320	30x3	20	0,220
	EGVC-30326	30x3	26	0,220
	EGVC-30332	30x3	32	0,220
40x4	EGVC-40408	40x4	8	0,260
	EGVC-40412	40x4	12	0,260
	EGVC-40416	40x4	16	0,260
	EGVC-40420	40x4	20	0,260
	EGVC-40426	40x4	26	0,260
	EGVC-40432	40x4	32	0,260

## GALVANİZ YATAY BAĞLANTI ELEMANI

Horizontal Fixing Part



	Sipariş Kodu	a (mm)	b (mm / Ø)	Ağırlık (Kg/Ad.)
	Order Code	a (mm)	b (mm / Ø)	Weight (Kg/Pcs.)
30x3	EGHC-30308	30x3	8	0,220
	EGHC-30312	30x3	12	0,220
	EGHC-30316	30x3	16	0,220
	EGHC-30320	30x3	20	0,220
	EGHC-30326	30x3	26	0,220
	EGHC-30332	30x3	32	0,220
40x4	EGHC-40408	40x4	8	0,260
	EGHC-40412	40x4	12	0,260
	EGHC-40416	40x4	16	0,260
	EGHC-40420	40x4	20	0,260
	EGHC-40426	40x4	26	0,260
	EGHC-40432	40x4	32	0,260

## GALVANİZ TOPRAKLAMA KROŞESİ

Galvanized Earthing Crochet



	Sipariş Kodu	Kesit (mm / Ø)	Ağırlık (Kg/Ad.)
	Order Code	C.Section (mm / Ø)	Weight (Kg/Pcs.)
30x3	EGC-303	30x3	0,030
40x4	EGC-304	40x4	0,055
8	EGC-150	8	0,030

## EŞPOTANSİYEL BARA (GALVANİZ)

Equipotential Galvanized Bar

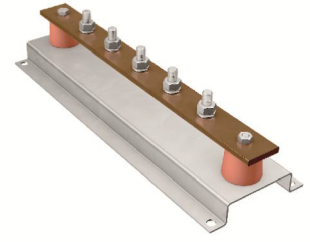


	Sipariş Kodu	Ölçü (mm)	Ağırlık (Kg/Ad.)
	Order Code	Dimension (mm)	Weight (Kg/Pcs.)
30x5	EGEB-305-300-01	30x5x300	0,540
40x5	EGEB-405-400-01	40x5x400	0,890
50x5	EGEB-505-500-01	50x5x500	1,300

## EŞPOTANSİYEL BARA (BAKIR)

Equipotential Copper Bar

	Sipariş Kodu	Kesit (mm / Ø)	Ağırlık (Kg/Ad.)
	Order Code	C.Section (mm / Ø)	Weight (Kg/Pcs.)
30x5	EGEB-305-300-03	30x5x300	0,740
40x5	EGEB-405-400-03	40x5x400	1,260
50x5	EGEB-505-500-03	50x5x500	1,900



## EŞPOTANSİYEL BARA (KALAYLI)

Equipotential Tinned Bar

	Sipariş Kodu	Kesit (mm / Ø)	Ağırlık (Kg/Ad.)
	Order Code	C.Section (mm / Ø)	Weight (Kg/Pcs.)
30x5	EGEB-305-300-04	30x5x300	0,950
40x5	EGEB-405-400-04	40x5x400	1,400
50x5	EGEB-505-500-04	50x5x500	1,960



## PRİNÇ TESPİT KLEMENSLERİ

Brass Fixing Clip

	Sipariş Kodu	Kesit (mm / Ø)	A (mm)	B (mm)	Ağırlık (Kg/Ad.)
	Order Code	C.Section (mm / Ø)	A (mm)	B (mm)	Weight (Kg/Pcs.)
10-35	EGHB-1	10-35	8	14	0,030
35-70	EGHB-2	35-70	10	16	0,055
70-150	EGHB-3	70-150	16	27	0,115
150-185	EGHB-4	150-185	18	32	0,160



## PRİNÇ TESPİT KLEMENSLERİ

Brass Fixing Clip

	Sipariş Kodu	Kesit (mm / Ø)	A (mm)	B (mm)	Ağırlık (Kg/Ad.)
	Order Code	C.Section (mm / Ø)	A (mm)	B (mm)	Weight (Kg/Pcs.)
10-35	EGSB-1	10-35	8	14	0,029
35-70	EGSB-2	35-70	10	16	0,050
70-150	EGSB-3	70-150	16	27	0,110
150-185	EGSB-4	150-185	18	32	0,150

